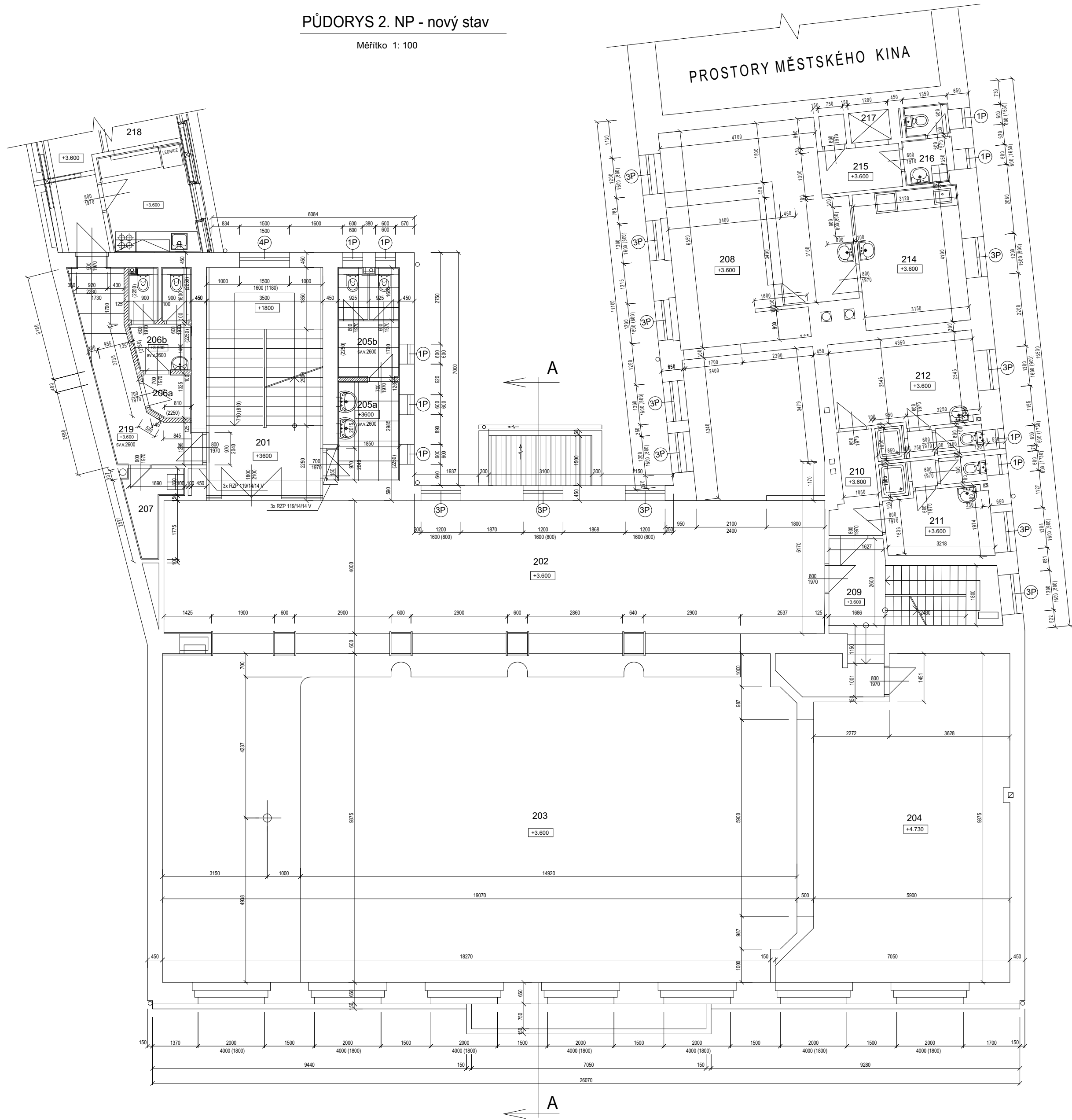


PŮDORYS 2. NP - nový stav

Měřítko 1: 100



LEGENDA MÍSTNOSTÍ

Číslo místn.	Název místnosti	Plocha m2	Nášílapná vrstva
201	SCHODIŠTĚ	24.50	kámenná dlažba
202	PŘÍSÁLÍ	96.90	PVC
203	DIVADELNÍ SÁL	194.60	vlysová podlaha
204	JEVIŠTĚ	56.10	prkená podlaha
205a	WC ŽENY - PŘEDSÍŇ	5.85	keramická dlažba
205b	WC ŽENY	6.10	keramická dlažba
206a	WC PRO ZÁZEMÍ KD-PŘEDSÍŇ	1.8	keramická dlažba
206b	WC PRO ZÁZEMÍ KD	5.40	keramická dlažba
207	ÚKLID	2.30	keramická dlažba
208	OBČERSTVENÍ	32.50	PVC
209	SCHODIŠTĚ	11.10	keramická dlažba, plechové schodiště
210	CHODBA	4.80	PVC
211	ŠATNA HERCŮ + WC a SPRCHA	8.10	PVC, keramická dlažba
212	ŠATNA HERCŮ + WC a SPRCHA	12.00	PVC, keramická dlažba
214	KUCHYŇ	12.90	keramická dlažba
215	MANIPULAČNÍ PROSTOR	3.20	PVC
216	WC PERSONÁLU + ÚKLID	3.30	keramická dlažba
217	VÝTAH + STROJOVNA VÝTAHU	1.80	-
218	PROSTORY ZÁZEMÍ KD	64.80	keramická dlažba
219	CHODBA	10.60	keramická dlažba

LEGENDA :

- Rekonstrukce prostor pro občerstvení a stravování
- Rekonstrukce jeviště
- Výměna podlah a stropního podhledu
- Povrchové úpravy
- Repase nátěrů v sále

Stavební úpravy baru KD v Olešnici

atelier Hirsch Tržní 373, Olešnice tel. 721 069 485 tel. 724 383 577 stepanhirsch@gmail.com a.prajsova@gmail.com	investor adresa místo stavby parcelní číslo	Město Olešnice Náměstí Míru 20 Olešnice 679 74 Křtěnovská 157 621	datum číslo zak. formát stupeň	únor 2023 2022/16 A2 DPS
	vypracoval zod. projektant stavební část	Ing. arch. Andrea Prajsová Ing. arch. Štěpán Hirsch		číslo paré
D.1.2 Stavebně konstrukční řešení		číslo paré		
název výkresu Půdorys 2NP - stávající stav		měřítko číslo	1:100 D.1.2.1	